

# Velkommen til programledermøde januar 2024

Vi tjekker lyd kl. 09.55 og starter mødet kl. 10.00

**KOMBIT**



# Velkommen og dagens agenda



1. Velkommen og program
2. Resultat af brugertilfredshedsundersøgelser
3. Fælleskommunalt cyberværn
4. Manuelle kontaktlister i KLIK
5. Kort nyt fra KOMBIT
6. Evaluering og tak for i dag

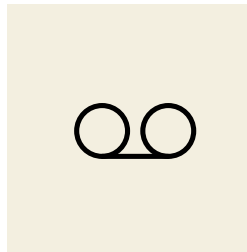
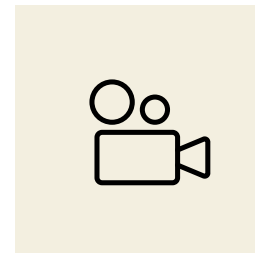
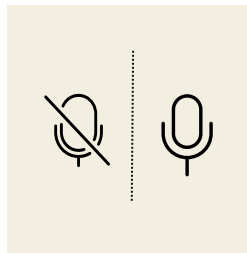


PRAKTISK INFORMATION

# Velkommen til mødet



## Praktisk information





## EMNE 1

# Resultat af bruger-tilfredshedsundersøgelser

Pernille fortæller om formålet med brugertilfredshedsundersøgelserne og hvad de bruges til i praksis. Derefter dykker vi ned i resultaterne fra arbejdsmarked- og beskæftigelsesområdet.

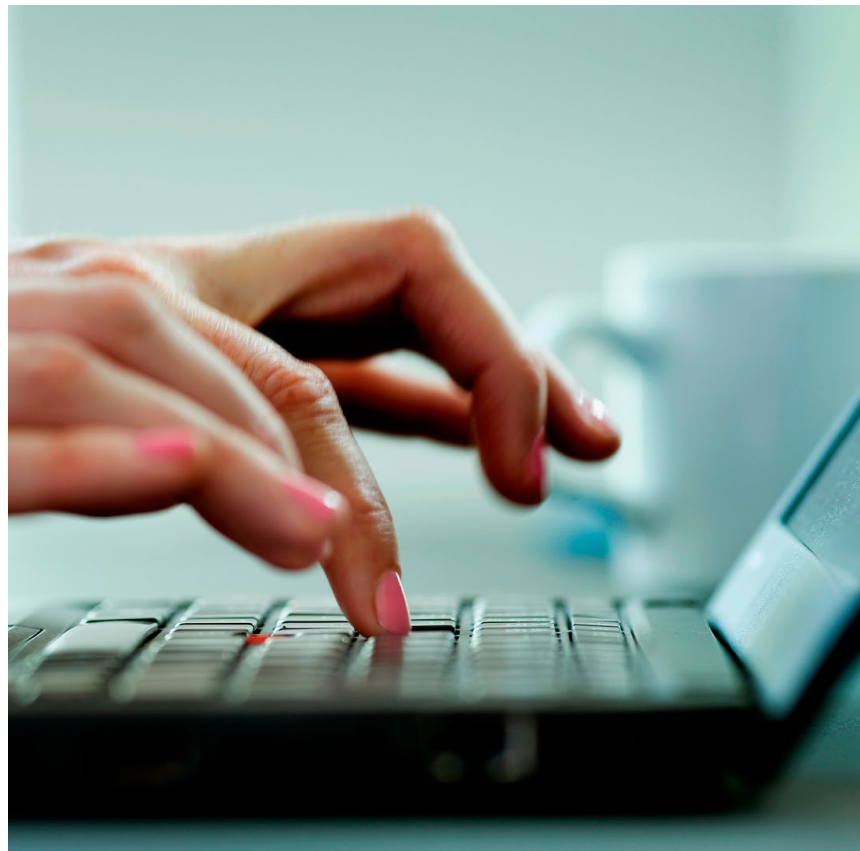


Pernille Moesgaard Bjørnsen | [PMB@kombit.dk](mailto:PMB@kombit.dk)



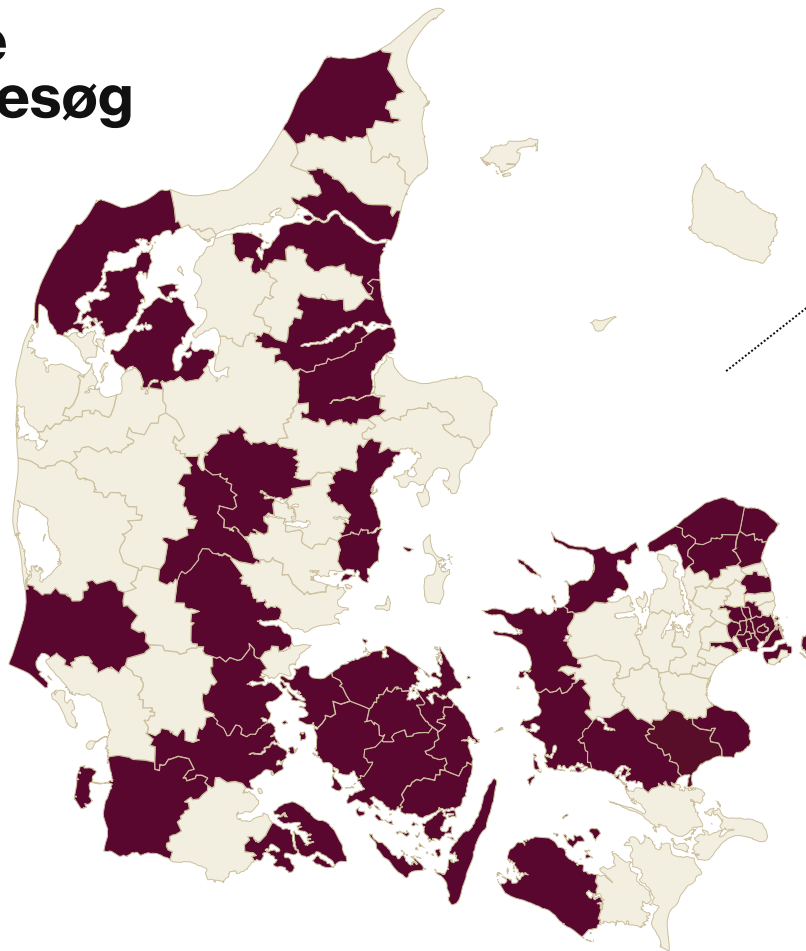
# Derfor spørger vi brugerne

- Gennemføres 1-2 gange årligt for alle KOMBITs løsninger i drift
- Vi spurgte ind til brugernes tilfredshed ved 23 brugertilfredshedsmålinger ultimo 2023
- Sikrer, at kommunerne bliver hørt om den oplevede værdi, kvalitet, support, drift, m.m. af KOMBITs løsninger
- Giver KOMBIT værdifuld information, når vi skal videreudvikle de enkelte løsninger
- Resultaterne benyttes til at udforme og prioritere indsatser for løsningerne
- Kommunerne kan benytte resultater for egen kommune til lokale indsatser
- Kommunerne kan benchmarke sig op mod andre kommuner og landsgennemsnit





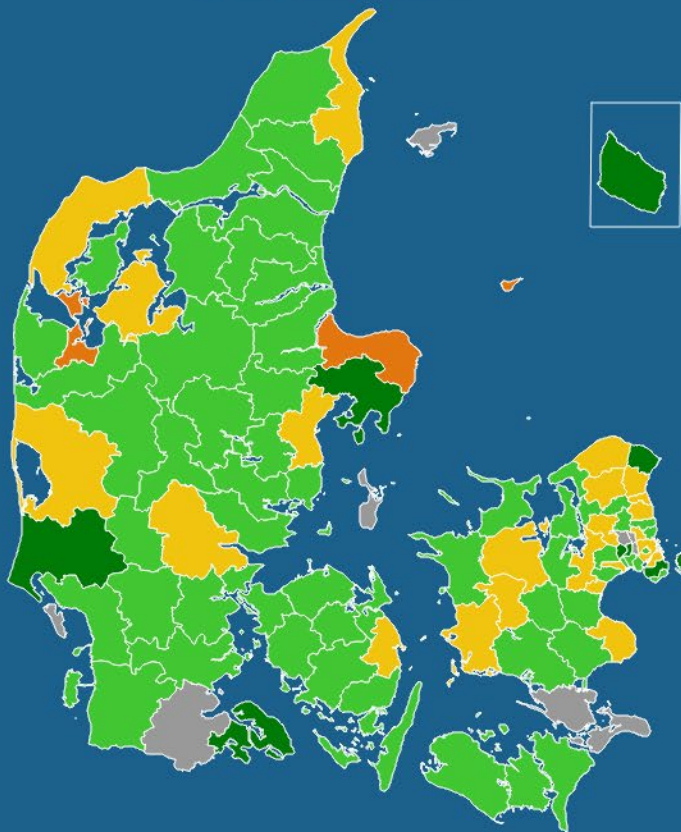
# Datadrevne kommunebesøg



## KSD, KY, KP kommunebesøg 2023

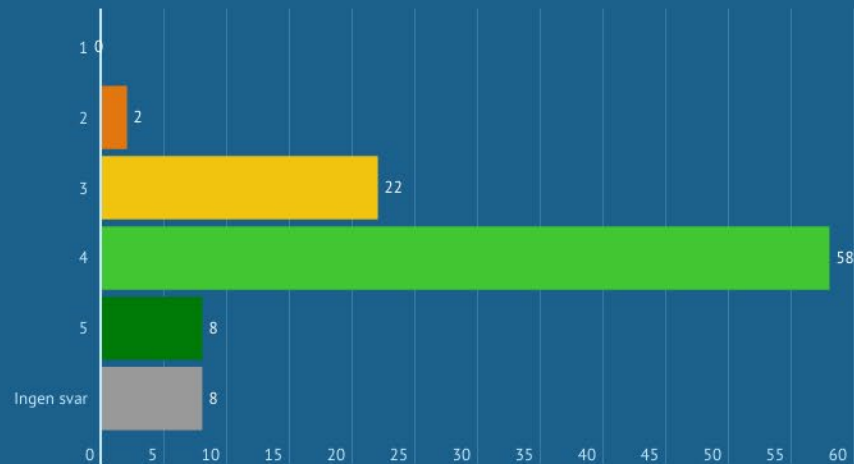
- I 2023 besøgte løsninger inden for Arbejdsmarked og Beskæftigelse 53 kommuner
- Mange besøg blev udvalgt på baggrund af tilfredshedsundersøgelserne
- Data fra brugertilfredshedsundersøgelserne bruges både af løsninger og direktion, når de er på kommunebesøg.

## KSD december 2023



1 2 3 4 5 Ingen svar

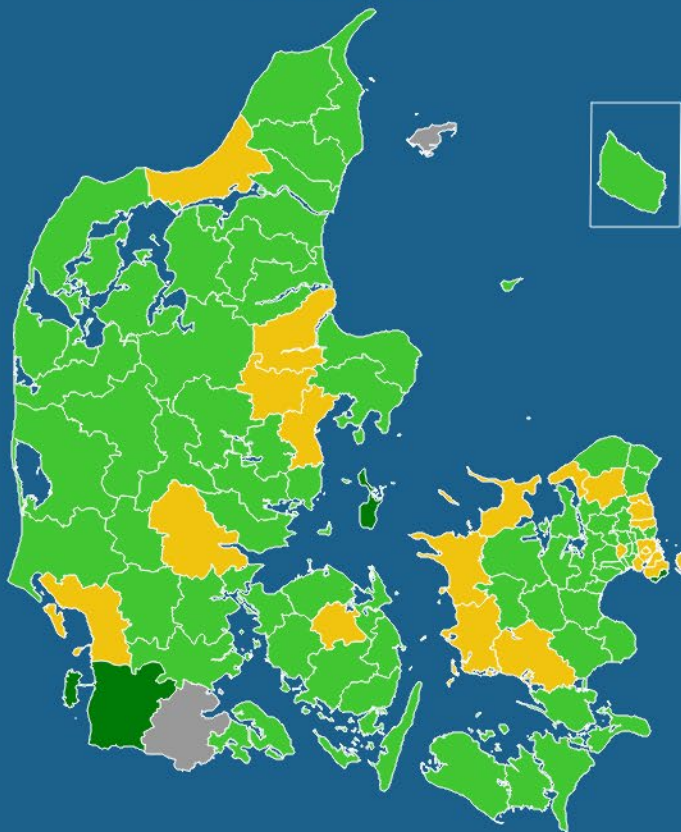
## Kommunernes gennemsnitlige tilfredshedsgrad afrundet til nærmeste hele tal



Svar i alt: 395 brugere i 90 kommuner

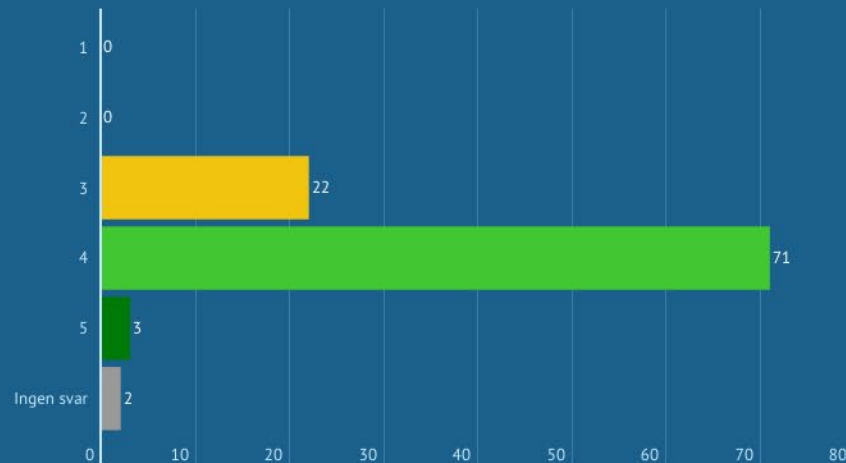
Lands gennemsnit: **3,6**

KY december 2023



1 2 3 4 5 Ingen svar

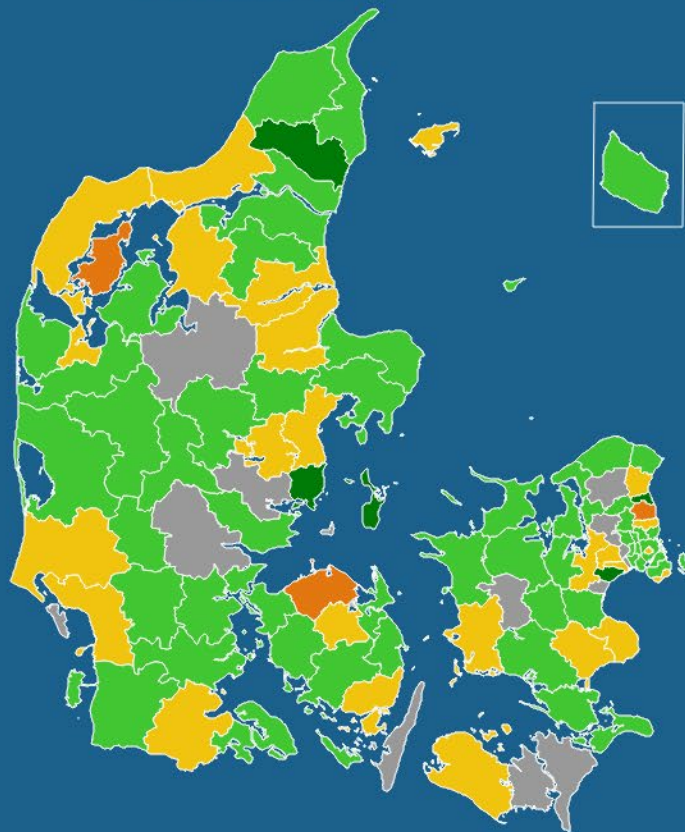
Kommunernes gennemsnitlige tilfredshedsgrad  
afrundet til nærmeste hele tal



Svar i alt: 851 brugere i 96 kommuner

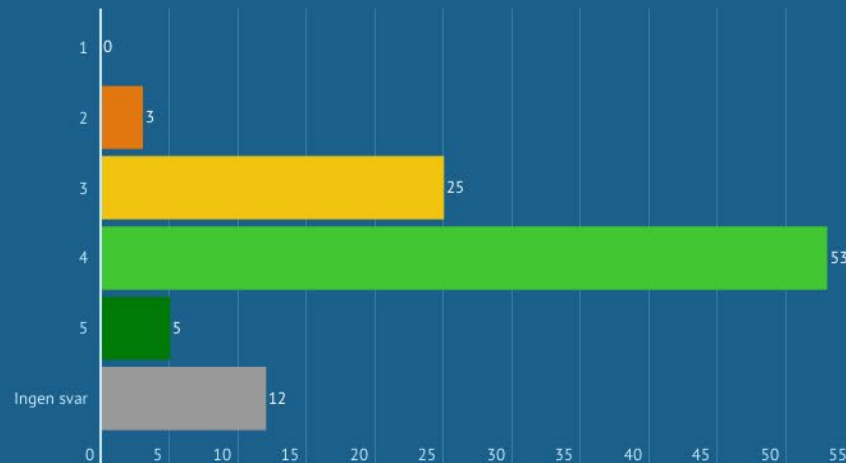
Lands gennemsnit: **3,7**

KP december 2023



1 2 3 4 5 Ingen svar

Kommunernes gennemsnitlige tilfredshedsgrad  
afrundet til nærmeste hele tal



Svar i alt: 314 brugere i 86 kommuner

Lands gennemsnit: 3,6





EMNE 2

# Fælleskommunalt cyberværn

Cybersikkerhed er en nyt fokusområde i KOMBITs strategi 2023+.

Rasmus fortæller om trusselsbilledet, og hvordan KOMBIT forventer at bistå kommunerne ift. et fælleskommunalt cyberværn.

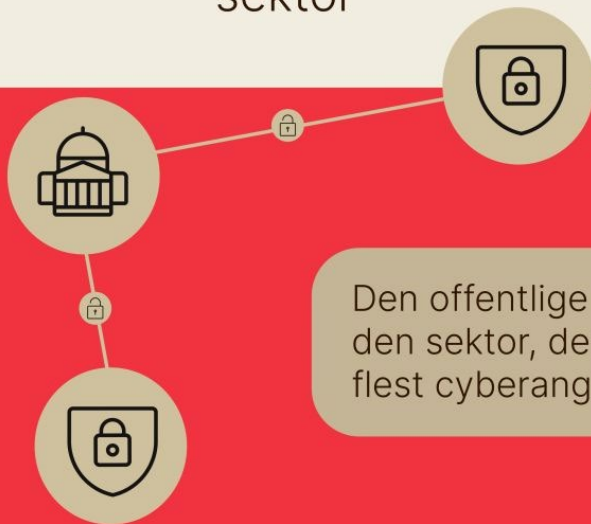


Rasmus Vedel | [RAV@kombit.dk](mailto:RAV@kombit.dk)



# Trusselsbilledet

**19%** af alle cyberangreb sker mod den offentlige sektor



Den offentlige sektor er den sektor, der oplever flest cyberangreb

**KOMB:T**

Kilde: ENISA (EU's Agentur for Cybersikkerhed)

**51%**

**offentlige og private virksomheder** i Danmark har oplevet sikkerhedshændelser i 2022.

Kilde: PwC

Det koster i gennemsnit 13 millioner kroner at have et databrud.  
**En regning der ender hos kommunen!**

Kilde: IBM

**13 mio**

**Sårbar infrastruktur**

I 2022 blev der bl.a. udnyttet sårbarheder i WMWare, Powershell, Windows, Sophos og andre produkter, som **kommunerne anvender i stor stil.**


Kilde: cve.org


**KOMB:T**



# Elementer i strategien 2023+

KOMBIT leverer:


 Løsninger, data og infrastruktur


 Implementering og anvendelse

 Viden og rådgivning

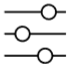
Centrale kommunale temaer:

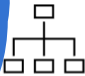
 Velfærd


 Sikkerhed

 Grøn omstilling

Virkemidler:

 Differentiering

 Ny prioriterings- og styringsmodel

 Indsigt, partnerskab og digitaliseringsklar lovgivning



## Spørgsmål...

Hvor mange cyberangreb er der på de danske kommuner i øjeblikket?

Hvor er cybersikkerhed forankret hos jer?

Hvor tæt er I på at være i mål?



# Hvad vil vi beskytte?

"Kommunerne er borgernes primære adgang til den offentlige sektor og ligger inde med store digitale bunker af borgerfølsomme oplysninger. Lige nu rammes hver fjerde kommune dagligt af over 200 cyberangreb. Det er blot et eksempel på, hvorfor landets kommuner er interessante for hackere og hvorfor kommunernes digitale rygrad skal styrkes," siger det fra Peter Rahbæk Juel, formand for KL's Arbejdsmarkeds- og Borgerserviceudvalg.



gerportalen



## Svarene...

Hvor mange cyberangreb er der på de danske kommuner i øjeblikket?

Hvor er cybersikkerhed forankret hos jer?

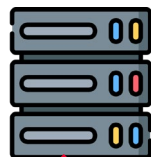
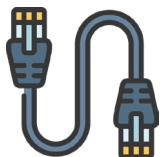
Hvor tæt er I på at være i mål?



# It-infrastruktur

En kommune har i gennemsnit i størrelsesorden 400 forskellige it-systemer

Alle medarbejdere har en mail. Mange har en computer og en telefon



En kommune har typisk over 100 servere af forskellig art

Der er utallige databaser i kommunen! Med *alle* slags data

Hvor skal hjemmehjælpen køre hen, hvis ruteplanlægningen er væk?







# Kommunal udfordring

- Samme udfordringer i K98
- Mangel på kompetencer/ressourcer
- Legacy
- Øget trusselsbillede
- Sammenhæng til andre entiteter/partner/samarbejdsparter/stat/region/afdelinger
- Beskyttelsen er ikke stærkere end det svageste led

# Hvorfor ”Fælleskommunalt Cyberværn”

- Sikre landets kommuner bedre mod cyberangreb
- Udnytte synergier
- Se på tværs af kommunerne
- Fælles DCIS-orientering og andet situationsoverblik
- Sparring og best practise
- Compliance
- Andre services...



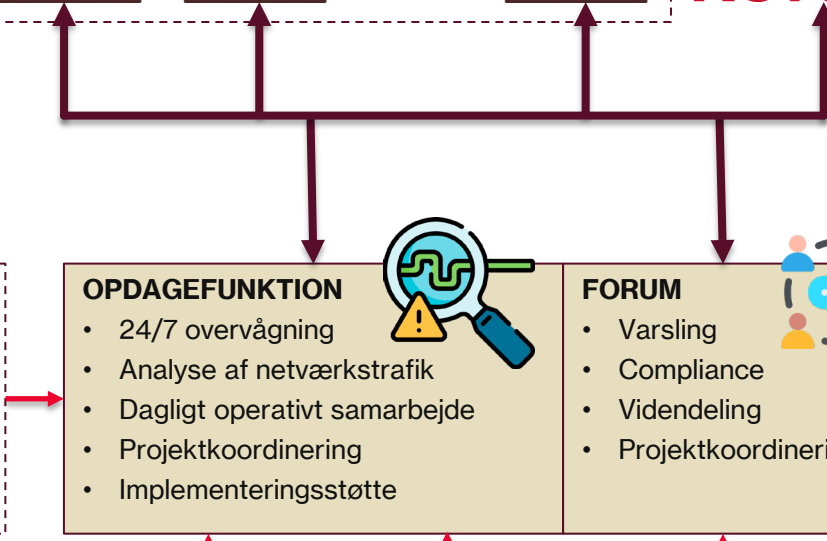
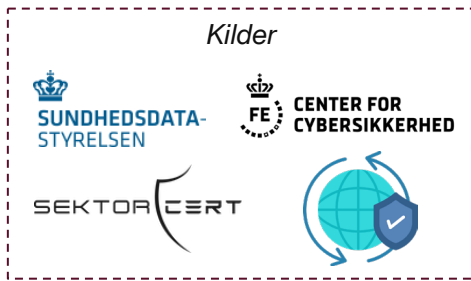
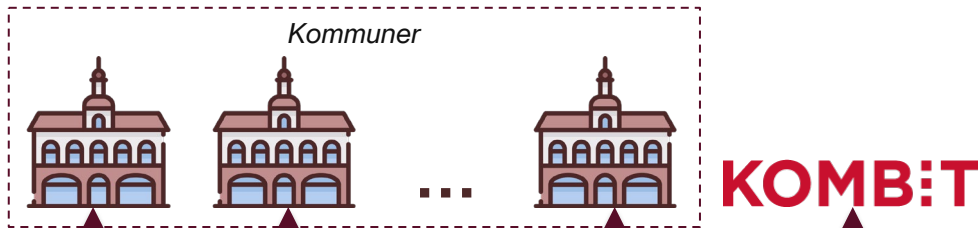
# NIST rammeværket

- KL Baseline peger på “Detect”

Samarbejde med  
SundhedsDataStyrelsen



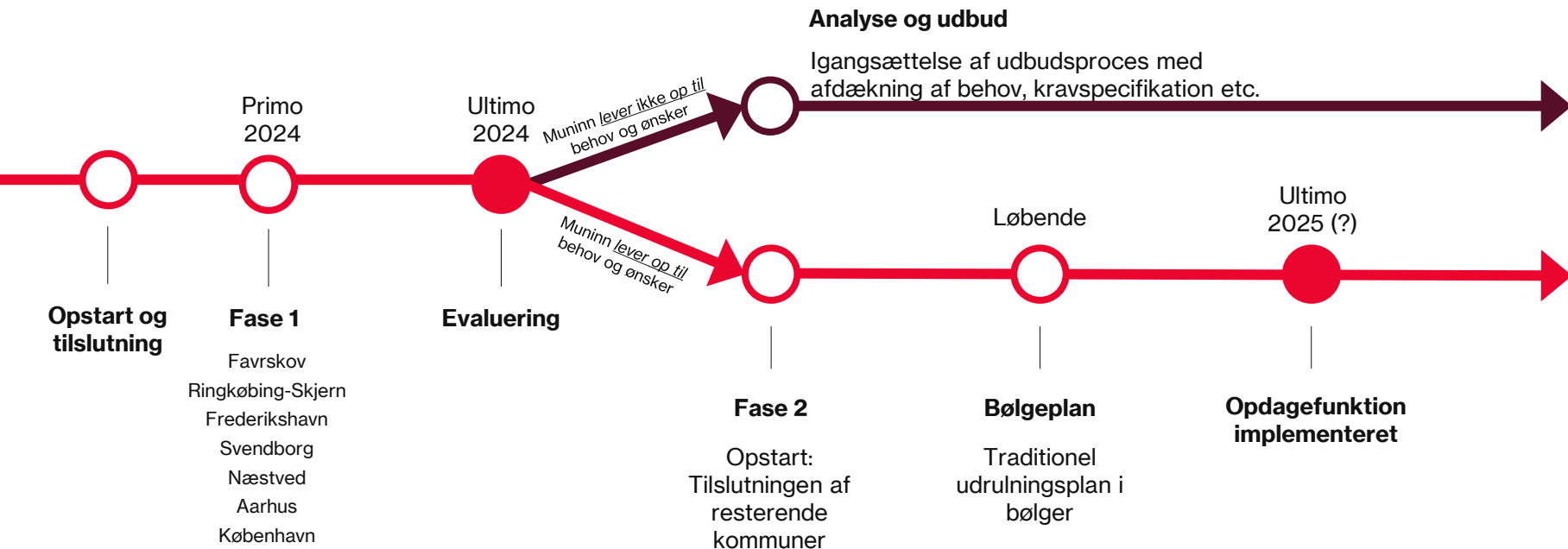




Q2-2024

## Cyberforum og situationsoverblik

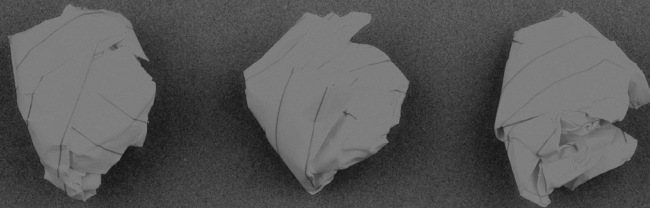
Etablering af cyberforum for K98 samt "situationsoverblik" for samme



○ Aktivitet

● Milestone

# Diskussion





EMNE 3

## Manuelle kontaktlister i KLIK

Lige om lidt skal vi udvide nuværende rollegalleri i KLIK med manuelle kontaktlister.

Aske fortæller om formålet og KLIK-administratorenes opgave med at oprette manuelle kontaktlister.



Aske Walther Sørensen | [AWS@kombit.dk](mailto:AWS@kombit.dk)





# Hvad er kontaktlister i KLIK?

Siden KLIK 2.0 har der været tale om ”kontaktlister”.

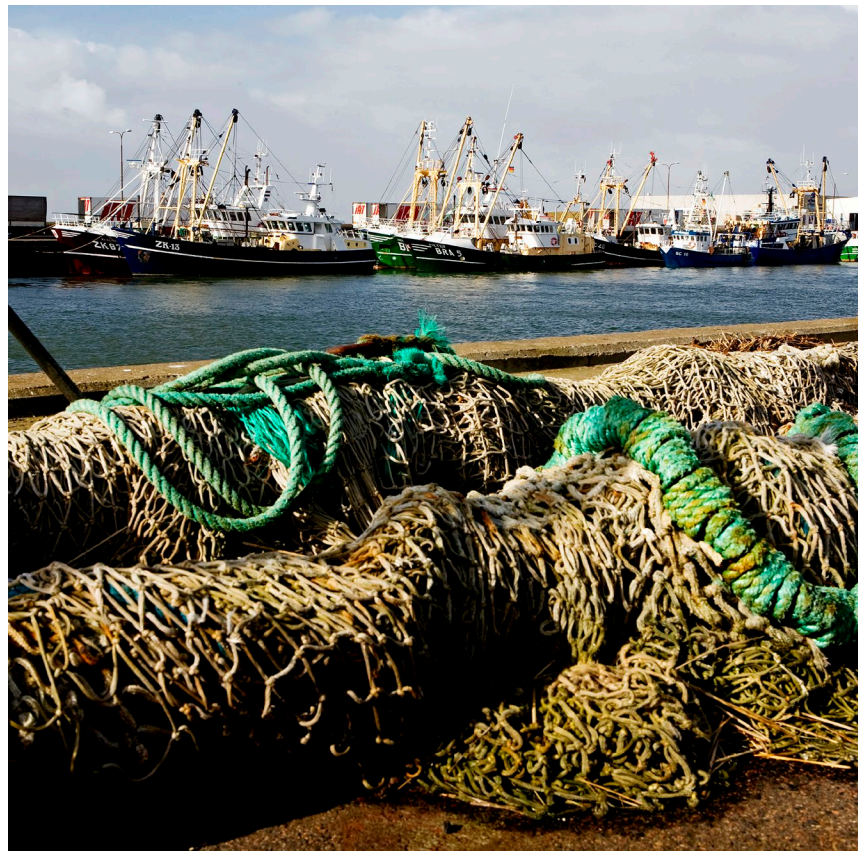
Forskell. roller:

- Som udgangspunkt ikke en del af KOMBITs rollegalleri
- Skal *ikke* oprettes som brugere i KLIK
- Består af *manuelle* indtastninger



Årsagen til at introducere kontaktlister er bl.a., at:

- KOMBIT kommunikerer til målgrupper ud over rollegalleriet
- Oprettelse ikke kræver KLIK-bruger og dermed log ind i KLIK.



# Vi opretter følgende roller ifm. idriftsættelse

Kommunal funktionspostkasse

Borgmester

Kommunaldirektør

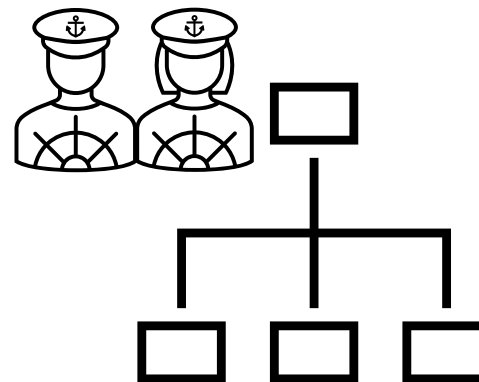
Kommunal økonomidirektør

Arbejdsmarkeds- og beskæftigelsesdirektør

Borgerservicechef

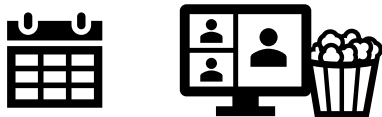
Teknik- og Miljøchef

It- og digitaliseringschef (pt. del af rollegalleriet, men forventes at blive kontakt i stedet)



NB: DPO/Sikkerhedsansvarlig eksisterer pt. som manuel liste i KOMBIT, men forventes på sigt at blive oprettet som kontakt i KLIK.

# Vi nærmer os



Når funktionaliteten er endeligt på plads, melder vi en idriftsættelsesdato ud og indkalder til introduktion til de nye funktioner over Teams.



Jeres opgave bliver at:

- Udfylde kontaktoplysninger på de kontaktlister, der oprettes i forlængelse af idriftsættelsen
- Ajourføre jeres arbejdsgange ift. at vedligeholde kontaktoplysninger

KLIK-opgaver publiceres via KLIK-projektet.

Jeg forventer mindst en måneds varsel på release og opgaver.



# Skærmprent fra testmiljøet

## Det ligner fanen "Rollegalleri"

**KL:K**

OPGAVELISTE

PROJEKTLISTE

BRUGERHÅNTERING

ROLLEGALLERI \*

KONTAKTLISTER



FILTRE ▾



Skjul tomme, ikke påkrævede kontakter



Der findes kontaktoplysninger, som mangler at blive tilføjet

### Contact Role QA 2

Person

Påkrævet



MERE / TILFØJ OPLYSNINGER



#### Aske Sørensen

**Titel** : Seniorkonsulent

**Afdeling** : Implementering

**E-mail** : AWS@kombit.dk

**Direkte nummer** :

**Mobilnummer** : 61944003





NYT FRA KOMBIT

# Dagens status dækker følgende områder:

- Udfasning af ESR – ejendomsnummeret
- Implementering af ny VALG-løsning
- Nyt fra KOMBITs data og BI-enhed
- Borgerblikket - proces hen imod tilslutning
- Status 225 timers-reglen
- Opfølgning fra infrastrukturansvarlig-møde
- Status på databehandler- og tilslutningsaftaler til underskrift hos kommunerne
- Oversigt KLIK-opgaver af tværgående/kritisk karakter
- Oversigt over kommunebesøg



Bente Marie Elstrøm Jørgensen | BME@kombit.dk



# Udfasning af ESR - ejendomsnummeret

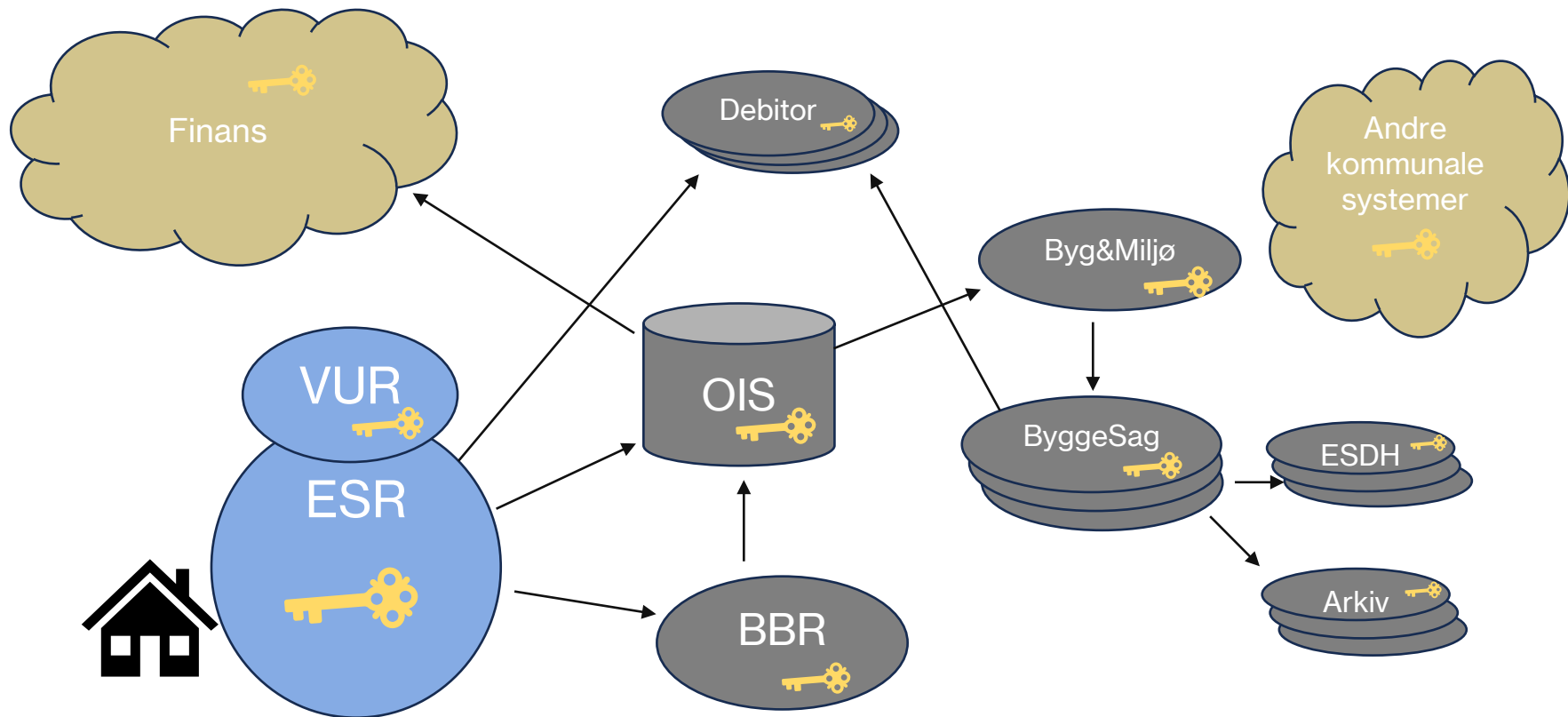


 | Mikael Nyvang | [MNY@kombit.dk](mailto:MNY@kombit.dk)

# Der var engang...

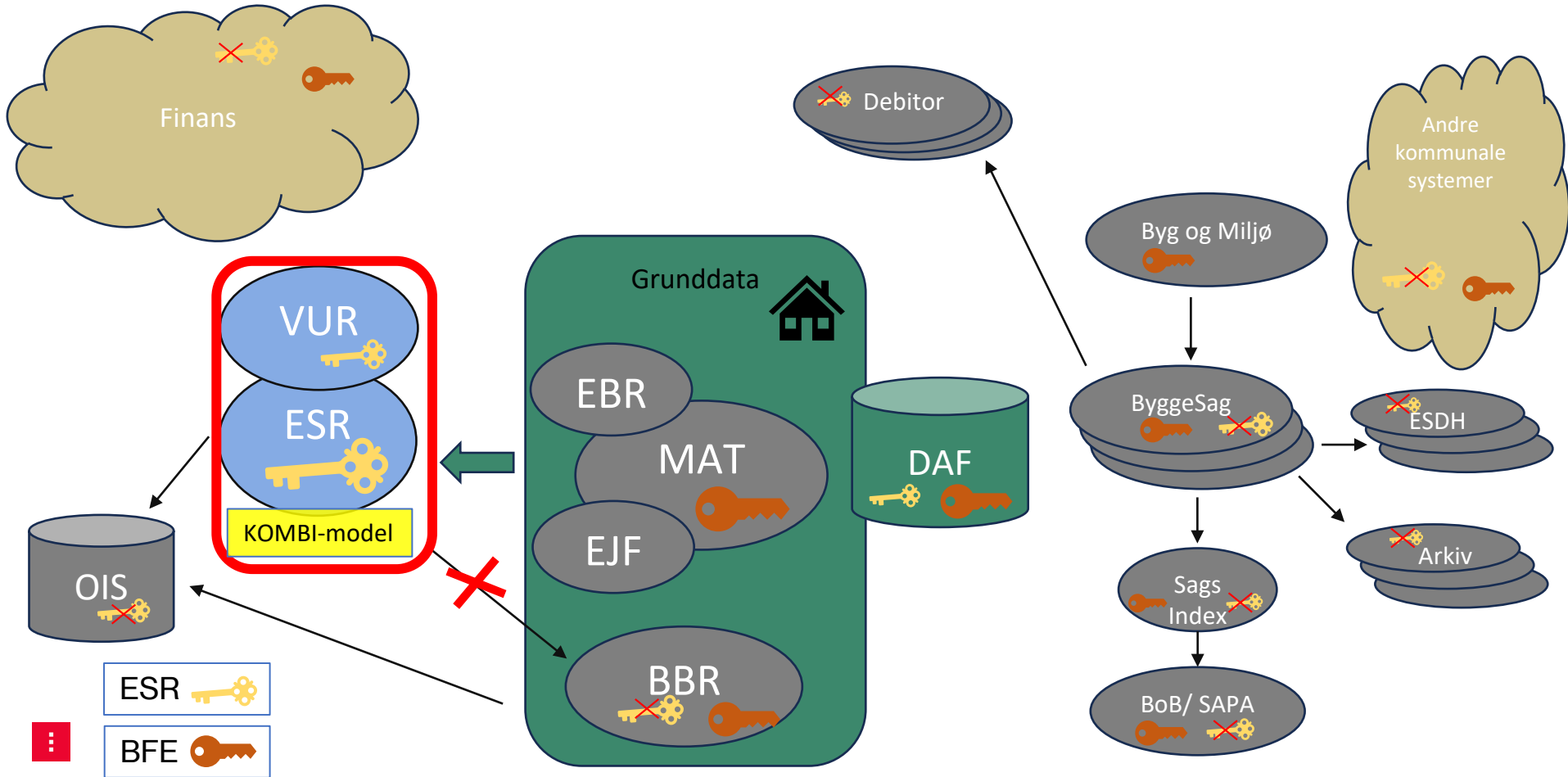


# ESR som ejendomsregister





# Udfasning af ESR-ejendomsnummerer (Januar 2024)



# ESR-ejendomsnummeret over tid

- Anvendt som ejendomsnøgle siden 1966 (KMD)
- BFE-ejendomsnummeret overtager rollen som officiel ejendomsnøgle i foråret 2019 (Grunddataprogrammet).
- BFE- og ESR-ejendomsnummer paralleldriftes til ultimo 2020 (Grunddataprogrammet)
  - Paralleldriften forlænges til ultimo 2023 (UFST pga. forsinkelse på ICE)
- ESR-systemet forlænges til 2026, men ESR-ejendomsnummeret vedligeholdes ikke uden for ESR efter januar 2024 (UFST)
- Første officielle udmelding om udfasning af ESR-ejendomsnummer den 4. december 2023 (VURDST)
- ESR- ejendomsnummeret udstilles fra den 1. februar frem til 1. maj 2024 i BBR-data på Datafordeleren, men korrektheden kan ikke garanteres (VURDST)
- De historiske ESR-ejendomsnøgler er tilgængelige i fremtiden ved opslag på Datafordeleren (KOMBIT/VURDST).



# Det skal I tage med jer i dag

En bevidsthed om at:

- Skat (UFST) udfaser ESR-ejendomsnummeret
- Der kan opstå udfordringer, hvor der anvendes en ESR-ejendomsnummer:
  - Fx. arkiverings-, debitor-, ESDH- og byggesagssystemer
  - Der kan opstå såvel tekniske som juridiske udfordringer
  - Det er et forholdsvis komplekst område og derfor mange "black boxes".
- KOMBIT fraråder at anvende ESR-ejendomsnummeret uden for ESR-systemet
  - ESR-ejendomsnummeret ajourføres ikke efter januar 2024
  - ESR-ejendomsnummeret anvendes bedst med udgangspunkt i de data, der er registreret pr. 1. februar 2024 (ca. dato)
  - Sammenhængen mellem BFE- og ESR-ejendomme kan findes i BBR-data via Datafordeleren, men data ajourføres ikke.
- KOMBIT har håndteret overgangen for Byg og Miljø, BBR, SAPA og Borgerblikket.







# Spørgsmål?

Hvis I har spørgsmål til udfasningen af ESR-ejendomsnummeret, kan I sende dem til [bbrv20kommune@kombit.dk](mailto:bbrv20kommune@kombit.dk)

Tak for jeres tid 😊



# Implementering af ny VALG-løsning



| Mia Valentiner | [MIV@kombit.dk](mailto:MIV@kombit.dk)

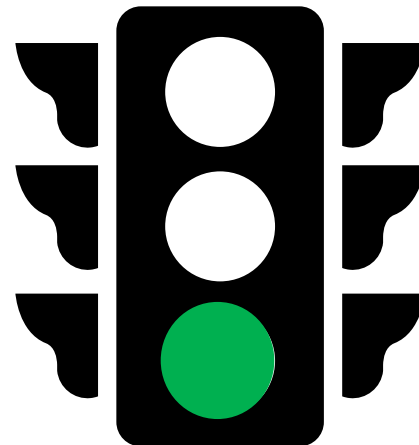


# Status på VALG pilotudrulning

- Vi er nu over halvvejs i pilotudrulningen af VALG-løsningen
- Pilotkommunerne er i denne uge i gang med pilotprøvevalget, der tager dem gennem hovedprocesser inden for de fem valgarter, VALG-løsningen understøtter
- KOMBIT og NC følger piloterne tæt, bl.a. via tilstedeværelse i kommunerne
- Øvrige kommuner skal gennem samme 5-ugers forløb i den ordinære udrulning i efteråret 2024

## Det går godt - alle pilotkommuner er i status grøn

- Der er god ”stemning” blandt piloterne, og alle deltager engageret
- KLIK-opgaverne bliver løst efter planen. Det er en KLIK-intensiv periode
- Kommunerne scorer sig selv højt ift. deres fremdrift på udrulningen
- Enkelte fejl, som bliver indmeldt og håndteret
- Mange gode input til bl.a. e-læring og implementeringsmaterialer



# Status på VALG pilotudrulning

”Jeg synes, at det har været rart at komme ”rigtigt” i gang”

”Der er mange dokumenter i spil - det kan være svært at holde overblik”

”Arbejdet med uddannelsesplanen, uddannelsesmiljø mv. har givet rigtig god mening og klædt os godt på”

”Når jeg sender KLIK-opgaver videre i huset, bruger de opgaven som en tjekliste, og det fungerer virkelig godt”

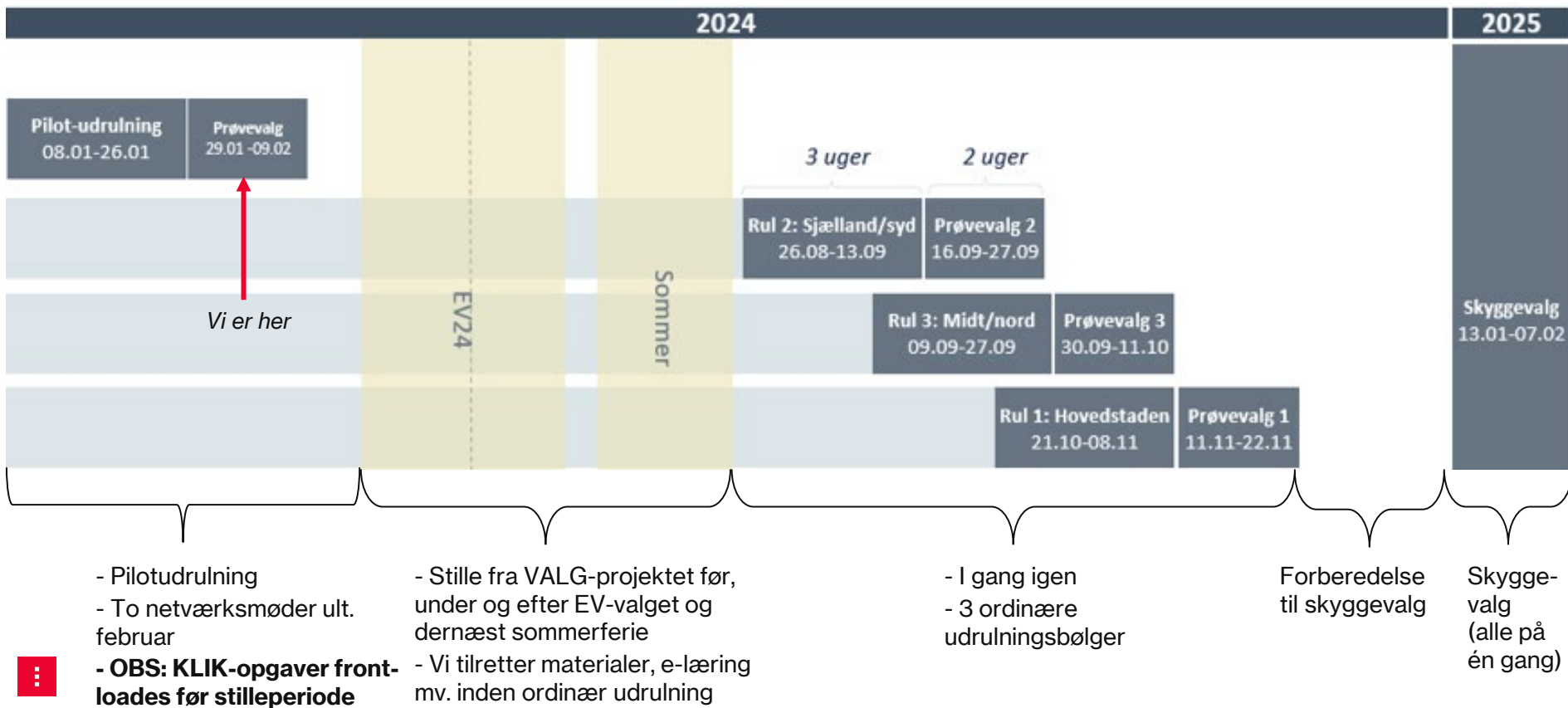
”Det er en lang udrulningsperiode”

Under piloten indmeldes fejl/uhensigtsmæssigheder/ eventuelle ændringsønsker via supporten.

## Identificerede fejl

- Fejl af betydning for prøvevalget rettes/bliver rettet (der blev deployet i torsdags)
- Fejl, der ikke er blokerende for fremdrift prøvevalget, fx i e-læring eller input til implementeringsmaterialer, bliver rettet efter piloten og inden I andre skal i gang med ordinær udrulning i efteråret 2024

# VALG-løsningen i 2024



# Nyt fra KOMBITs data og BI-enhed



| Jeanette Blicher | [JBL@kombit.dk](mailto:JBL@kombit.dk)





# Data & BI-enheden i KOMBIT

KOMBITs nye **Strategi 2023+** medfører en strategisk ændring af måden, vi formidler data og ledelsesinformation. Fremadrettet tager vi udgangspunkt i ledelses- og cheflagenes behov for ledelsesinformation for på den måde mere direkte at få viden om de temaer og problemstillinger, som er relevante i den kommunale drift. Det betyder **ikke**, at FLIS-ejerne, de FLIS-data-ansvarlige og økonomi- og BI-konsulenter får mindre betydning. Tværtimod. Det betyder, at vi efterfølgende i samarbejdet med netop BI-konsulenter og slutbrugere kan levere mere præcise produkter og imødekomme konkrete efterspørgsler hurtigere.

## FLIS-ejere og programledere

Orienteres løbende om vores møder i kommunerne, og vi vil inddrage særligt FLIS-ejere og -dataansvarlige i vores arbejde



# Borgerblikket – proces hen imod tilslutning

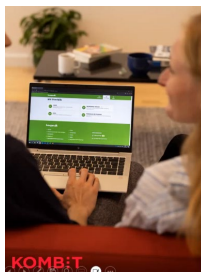


Anne-Sophie Tulinus | [ATU@kombit.dk](mailto:ATU@kombit.dk)



# Ny tilslutning i 2024

- Se/gense Borgerblikke-indlæg på programledermøde i november '23



EMNE 2

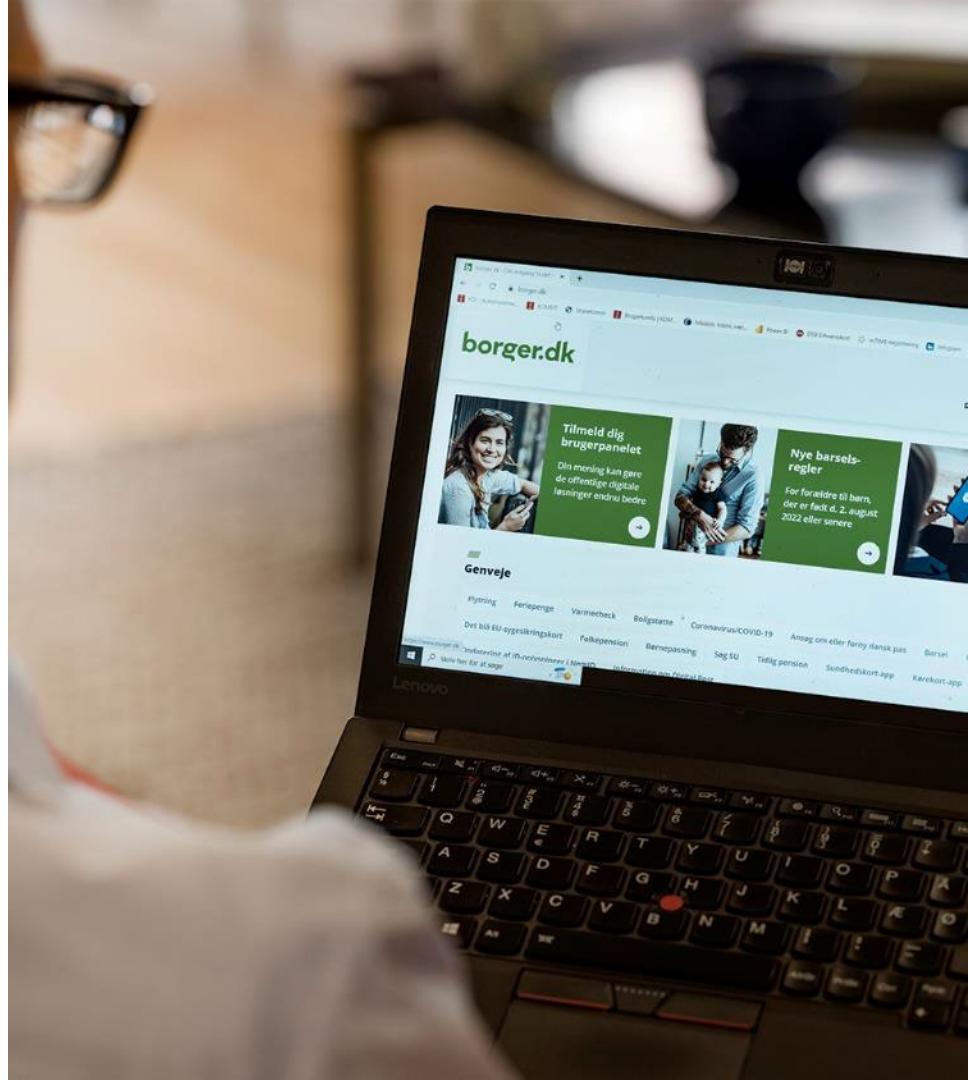
## Borgerblikket – ny tilslutningsaftale i 2024

Formålet er at få en første indledende dialog med jer om, hvad vi skal være særligt opmærksomme i forhold til processen hen imod en ny tilslutningsaftale.



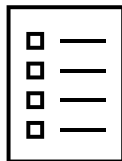
Jesper Dast Hansen | JDH@kombit.dk

- Tidsplan uændret
- Ny vision (ikke endeligt godkendt) og gevinstrealiseringsrapport på vej (ultimo februar)
- Flere kommunikationsaktiviteter i pipeline, bl.a. deltagelse på Borgerservicekonference i april '24



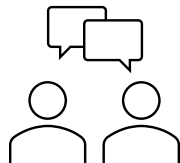
# Ny tilslutning i 2024

**Hvem skal hhv. modtage og underskrive  
tilslutningsaftalen i din kommune?**

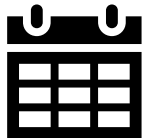



I marts udsender vi et spørgeskema til alle systemansvarlige på Borgerblikket.

Som programledere vil I også modtage en mail herom, når skemaet er sendt ud.



# Tidsplan uændret



Hvad?	Hvornår?
Varsel til kommuner ift. omfang og pris / hvilke ressourcer kommunen skal afsætte i de kommende år. 	01-04-2024
Tilslutning version 0.9 sendes til review hos udvalgte kommuner	01-05-2024
Tilslutning version 0.9 review afsluttet	01-06-2024
Tilslutningsaftale sendes til underskrift hos K98	15-08-2024
Deadline for underskrift på tilslutningsaftale	01-11-2024
Opsamlingsheat (eks. telefonisk indsats for de sidste kommuner)	01-12-2024
Alle kommuner har indgået en aftale	31-12-2024

Samme tidsplan blev vist i [indlæg om Borgerblikket til programledermødet november 2023](#)

# Status 225-timers reglen



Bente Marie Elstrøm Jørgensen | [BME@kombit.dk](mailto:BME@kombit.dk)





# Orientering om 225-timersreglen

- Redesignet af 225-timersreglen blev idriftsat den 5. januar 2024
  - Der resterer få efterleverancer, som vil blive implementeret over de næste par måneder
- Regeringen har i aftalen om Kontanthjælpsreformen vedtaget, at 225-timersreglen afskaffes
  - Derfor stopper yderligere videreudviklingen af det specifikke område
  - Det er ikke muligt at nå at idriftsætte yderligere ændringer
  - I stedet fokuserer vi på anden videreudvikling.
- Mange kommuner har bidraget både i analyse-, udviklings- og testfasen. Tak for det!



# Orientering om 225-timersreglen fortsat

## Efterleverance

I slutningen af udvikling og test af 225-timers ændringerne blev vi opmærksomme på nogle randscenarier, som det ikke var muligt rent tidsmæssigt at få med i release 6.1. Derfor vil der være en række mindre efterleverancer de kommende måneder.

- Beregning af udskydelse ved forlængelse der slettes efter første udskydelsesberegning - **forventet levering uge 7**
- Beregning af overgangsdato tager ikke hensyn til skudår - **forventet levering uge 11**
- Bortfald sættes ikke ved visse huller i ydelseshistorikken - **forventet levering uge 11**
- Information om fremdrift vil løbende ske på kY driftsitet.



# Opsamling på infrastrukturansvarlig statusmøde Q4 2023





Bente Marie Elstrøm Jørgensen | [BME@kombit.dk](mailto:BME@kombit.dk)



# Opsamling Infrastrukturansvarlig statusmøde Q4/2023

## Programmet den 11. december 2024

- Hilse på ny chef for Fælleskommunal Infrastruktur og ny organisering  → Martin Skeem tiltrådte 1. november 2024 og afløser Helle Bovbjerg, der er gået på pension
- Driftsstatus på den fælleskommunale infrastruktur  → Driftsstatus på støttesystemer er grøn og driftsstatus på Serviceplatform er gul over de seneste 3 måneder
- Udrulning og forvaltning af Advis om sygehusophold (SF0810 Sygehusophold version 2)  → KLIK-opgave: Placer ansvar for løsning af forvaltningsopgaver relateret til Sundhedsagenten
- Opsamling på evaluering af [Værktøjskassen til Infrastrukturen](#) og [Infrastruktur i praksis webinar](#)  → Større opmærksomhed på Værktøjskassen der findes info, materiale og værktøjer der er relevante både for nye og erfarne udi infrastrukturen
- Fælleskommunalt Organisationssynkroniserings-system (OSS)  → Orienteringsmøde i Q1/2024, hvor SOR-adm., OSS projektleder og Organisationsadm. får indblik i løsningen og de KLIK-opgaver der skal løses
- Status på SKI 02.19 (2023)  → Ny SKI 02.19 i drift og særlige opmærksomhedspunkter
- Aktuelle og kommende KLIK-opgaver  → OBS på KLIK-opgaver relateret til Context Handler 2. Brugergrensefladerne for Fælleskommunalt Organisationssystem og Klassifikationssystem skifter til Context Handler 2 ultimo februar. KP skifter ultimo marts og KY skifter i Q2.
- Infrastrukturansvarlig orientering

[Klik her for at tilgå præsentation og optagelse](#)

[Klik her for at tilmelde dig næste statusmøde](#)



# Oversigt KLIK-opgaver af tværgående/kritisk karakter



Bente Marie Elstrøm Jørgensen | [BME@kombit.dk](mailto:BME@kombit.dk)



Projekt	Nuværende og kommende KLIK-opgaver	Start dato	Slut dato
KP	(eFaktura 2) Registrer organisationsenheder i delsortimentet Fakturabehandlingsansvarssted i FK Klassifikation	Jan	Marts
KP	(eFaktura 3) Angiv standard Fakturabehandlingsansvarssted til behandling af eFaktura	April	Maj
KP	(eFaktura 4) Tilpas opsætningen af jeres ydelsesnumre i KP	Marts	April
KP	(eFaktura 5) Tag stilling til og foretag evt. kontodetaljeringer for ny ydelsestype ifm. eFaktura	Marts	April
KP	(Sagstyper 2) Verificér kopier jeres ydelses- og træktyper og opret nye ved behov	Marts	April
KY	OA 22 Genpublicering af dataudtræk for oprydning af sager vedr. 225-timersreglen	04.12.2023	27.12.2023
KY	OA 23 Håndtering af opmærksomhedspunkter ved implementering af Release 6.1	20.12.2023	29.02.2024
Sygesikring	IN044 Verificer at en betaling via Nets Easy bliver bogført i kommunens bogføringssystem (del 2)	28.11.2023	15.12.2023
Sygesikring	UI029 Uddelegering af jobfunktionsrolle til ICS-center	30.11.2023	15.01.2024
Sygesikring	UI030 Tildeling af jobfunktionsrolle til håndtering af indrejser på vegne af Sikredes bopælskommune	30.11.2023	15.01.2024
Borgerblikket	Åbn for visning af sager og ydelser på KLE 32.03.12	15.12.2022	01.12.2023
Borgerblikket	GB3.0_Konfigurering af de fire fordringskravtyper - kommuner med <b>Fujitsu Prisme</b>	31.10.2023	29-12-2023
Borgerblikket	GB3.0_Konfigurering af de fire fordringskravtyper - kommuner med <b>KMD Opus Debitor</b>	31.10.2023	29-12-2023
Borgerblikket	GB4.0_Verificer data fra de fire fordringskravtyper vha. verifikationsklienten - kommuner med <b>EG Øs Indsigt</b>	aug 2023	01-12-2023
Borgerblikket	GB4.0_Verificer data fra de fire fordringskravtyper vha. verifikationsklienten - kommuner med <b>Fujitsu Prisme</b>	31.10.2023	29-12-2023
Borgerblikket	GB4.0_Verificer data fra de fire fordringskravtyper vha. verifikationsklienten - kommuner med <b>KMD Opus Debitor</b>	31.10.2023	45289
Borgerblikket	GB5.0_Åbne for Mit Overblik vha. fordringskonfigurationen - kommuner med <b>EG Øs Indsigt</b>	aug 2023	29-12-2023
Borgerblikket	GB5.0_Åbne for Mit Overblik vha. fordringskonfigurationen - kommuner med <b>Fujitsu Prisme</b>	31.10.2023	29-12-2023
Borgerblikket	GB5.0_Åbne for Mit Overblik vha. fordringskonfigurationen - kommuner med <b>KMD Opus Debitor</b>	31.10.2023	29-12-2023
SOR/ORG løsning	Udpegning af projektleder for Det Fælleskommunale Organisations Synkroniserings System	Publiceres senere	Publiceres senere
VALG	Læg en detailplan for gennemførsel af udrulningen	Uge 8	Juli
VALG	Afdæk tildelingen af adgang via NemLog-in (MitID Erhverv) til brugere af VALG-løsningen	Uge 10	Uge 14
VALG	Opsæt NemLog-in (MitID Erhvev) til kritiske medarbejdere	Uge 10	Uge 14
VALG	Afdæk behovet for jobfunktionsroller forud for udrulningen	Uge 10	Uge 14
VALG	Tildel jobfunktionsroller	Uge 10	Uge 14
VALG	Tilmeld netværksmøde 6 (online)	Uge 12	Uge 17
VALG	Forbered kandidatanmeldelser til prøvevalget	Uge 10	Uge 34
VALG	Etabler supportorganisation	Uge 14	Uge 34
Fælleskommunal Infrastruktur	Verificer at der er etableret trust i kommunens IdP til Context Handler 2 (Produktionsmiljøet)	19.09.2023	22.01.2024
Fælleskommunal Infrastruktur	Placer ansvar for løsning af forvaltningsopgaver relateret til Sundhedsagenten	december	29.03.2024
Fælleskommunal Infrastruktur	Verificere at kommunens IdP kan medsende roller/privilegier korrekt	30.01.2024	primo marts
DUBU	Barnets Lov - tilpas KLE-dataafgrænsning til SAPA mfl.	20.11.2023	02.01.2024



# Nyt rolle i KLIK

- Køreprøvebookingprojektet har i november 2023 orienteret K98 om at kommunerne bedes udpeges Systemansvarlige på Kørekortområdet.
- Det er er der pt. ca. 50 kommuner der har gjort. Der snarest blive udsendt opfølgende mails til de kommuner der ikke har meldt en Systemansvarlig ind i KLIK.
- Dernæst vil der blive lavet en KLIK opgave så kommunerne kan udpege en Projektleder til kørekortområdet.
- 

*Kære KLIK-administrator samt kontaktperson for Kørekortområdet  
(cc. kommunens KOMBIT-funktionspostkasse)*

*Vi vil med denne mail informere jer om, at vi planlægger at oprette Køreprøvebooking i KLIK. Dette vil give os bedre mulighed for at understøtte jeres behov i forbindelse med Køreprøvebooking bl.a. ved mere målrettet kommunikation.*

*Køreprøvebooking vil derfor fremgå som nyt projekt i KLIK senere i dag.*

*Vi vil indenfor kort tid via en KLIK-opgave bede jer angive en eller flere systemansvarlig(e) for Køreprøvebooking.*

*Hvis I har spørgsmål til ovenstående, er I som altid velkomne til at kontakte os på [koreprovebooking@kombit.dk](mailto:koreprovebooking@kombit.dk)*

# Status på databehandler- og tilslutningsaftaler til underskrift hos kommunerne



Bente Marie Elstrøm Jørgensen | [BME@kombit.dk](mailto:BME@kombit.dk)



KOMBIT-løsning	Aftale	Udsendelsesdato/på vej til udsendelse	Udsendt til	Deadline for underskrift	Status (hvor mange mangler at underskrive)
Gateway	Tilslutningsaftale	20-03-2023	Funktionspostkasse KOMBIT-programledere	28-04-2023	41
Køreprøvebooking	Tilslutningsaftale - forlængelse af eksisterende	Udsendt 17. november 2023	Borgerservicechefer og programledere	08-12-2023	0
EESSI	Tilslutningsaftale - opdateret	Er sendt den 14. november 2023	KOMBIT programledere og systemansvarlige	ASAP	ca. 22
FLIS	Tilslutningsaftale	Er udsendt			Status for tilslutning og leverancer
FKI	Databehandleraftale - Sundhedsagenten	Løbende udsendelse	Kommunerne	01.01.2024	ca. 2
FKI	Databehandleraftale - Sundhedsagenten (version 2)	Sendt ud i uge 2	DPO'ere i alle kommuner	16. februar	alle
FKI	Databehandleraftale - FKOSS	Er sendt ud til 3 pilotkommuner. Sendes ud løbende som de forskellige rul skal på.	3 kommuner- Kbh, Faxe og Aalborg	Løbende efter rul	alle
Gateway	Databehandleraftale	18-12-2023	DPO'erne	06-02-2023	70
DUBU	Databehandleraftale - tilføjelse af instruks. Gælder kun kommuner med databehandleraftale før en vis dato	Er udsendt. Der er udelukkende tale om en bekræftelse på mail = ingen underskrift i Addo	DUBU-systemansvarlige / kommunernes DPO'er	ASAP	20
Aula	Databehandleraftalens bilag A (opdatering)	Forventes udsendt 1. februar			
BoM	Databehandleraftale m/bilag.	Udsendt 5/12-2023	KOMBIT-programledere og Funktionspostkasser.	03-01-2024	
FBS	Databehandleraftale m/bilag.	Sendes i uge 51	KOMBIT-programledere og bibliotekschefer		58
Borgerblikket	Databehandleraftale bilag A	18-01-2024	Borgerblikket Systemansvarlige og KOMBIT-programledere	16-02-2024	66
FBI	Databehandleraftale	Uge 2	KOMBIT-programledere og bibliotekschefer	28-02-2024	Ikke opgjort

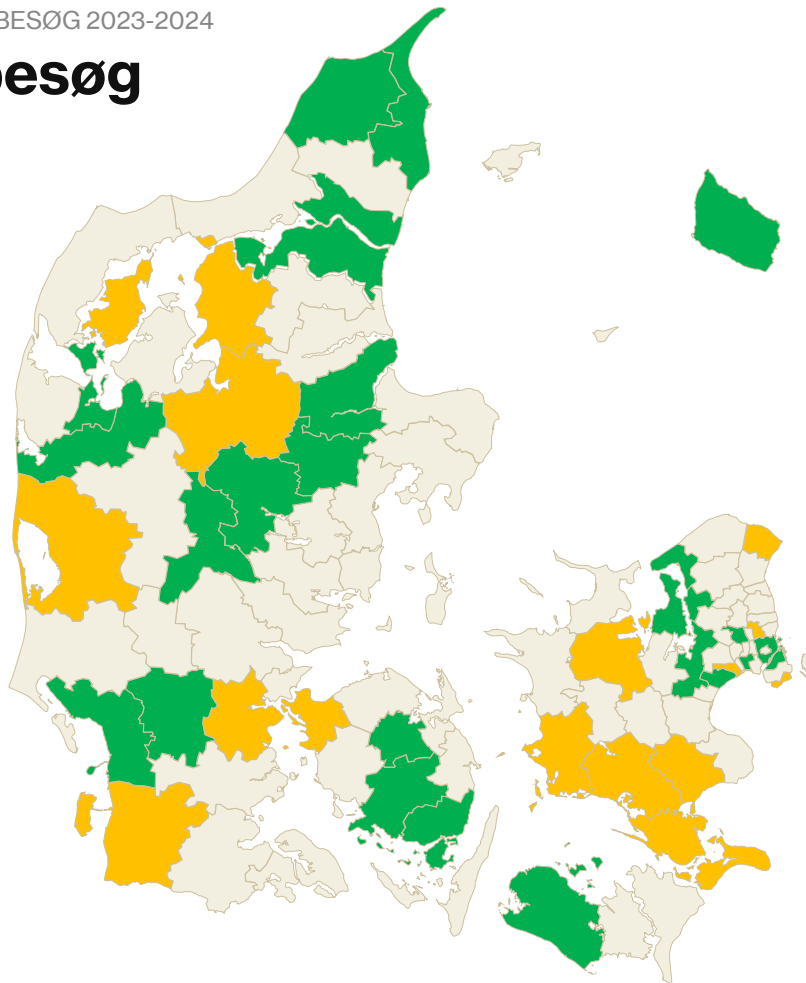
# Planlagte kommunebesøg



Bente Marie Elstrøm Jørgensen | [BME@kombit.dk](mailto:BME@kombit.dk)



# Kommunebesøg



## Besøgte kommuner 2023 – 2024

- Randers (11-01-2023)
- Esbjerg (28-02-2023)
- Brøndby (19-04-2023)
- København (21-04-2023)
- Ballerup (15-05-2023)
- Holstebro (16-05-2023)
- Struer (16-05-2023)
- Lolland (30-05-2023)
- Roskilde (14-06-2023)
- Aalborg (20-06-2023)
- Ikast-brande (29-06-2023)
- Vejen (29-06-2023)
- Bornholm (21-8-2023)
- Svendborg (22-8-2023)
- Greve (21-11-2023)
- Hvidovre (22-11-2023)
- Rødovre (29-11-2023)
- Frederikshavn (30-11-2023)
- Hjørring (30-11-2023)
- Favrskov (18-12-2023)
- Silkeborg (18-12-2023)
- Halsnæs (10-01-2024)
- Frederikssund (10-01-2024)
- Odense (15-01-2024)
- Faaborg-Midtfyn (15-01-2024)

## Planlagte besøg 2024

- Helsingør (18-01-2024)
- Dragør (20-01-2024)
- Slagelse (22-02-2024)
- Viborg (26-02-2024)
- Vesthimmerland (26-02-2024)
- Holbæk (28-02-2024)
- Isøj (05-03-2024)
- Middelfart (11-03-2024)
- Kolding (11-03-2024)
- Næstved (14-03-2024)
- Vordingborg (14-03-2024)
- Gladsaxe (03-04-2024)
- Faxe (04-04-2024)
- Ringkøbing-Skjern (11-04-2024)
- Morsø (24-04-2024)
- Tønder (19-06-2024)



EVALUERING / TAK FOR I DAG

# Hvad synes du / Tak for nu

Vi evaluerer dagens møde i Teams

Spørgsmål, kommentarer og ideer til næste mødes indhold, samt dagens optagelse sendes til samtlige registrerede KOMBIT programledere. Input til kommende møder kan sendes på [programleder@kombit.dk](mailto:programleder@kombit.dk).

